

國立臺中教育大學 函

地址：40306臺中市民生路140號
承辦人：魏文亮
電話：04-2218-3685
電子信箱：ntcuape@mail.ntcu.edu.tw

受文者：文藻學校財團法人文藻外語大學

發文日期：中華民國113年10月7日
發文字號：臺中大學體字第1132061952號
速別：普通件
密等及解密條件或保密期限：
附件：詳如附件 (2061952A00_ATTCH1.pdf、2061952A00_ATTCH2.pdf)

主旨：檢送本校辦理「推展學校適應體育深耕總計畫」子計畫
二：創新各級學校適應體育倡議與教學效益推廣計畫之
「『齊樂動融』適應體育微電影拍攝培訓工作坊」活動辦
法1份，敬請轉知相關所屬單位，並鼓勵踴躍報名參加，
請查照。

說明：

- 一、依據教育部體育署112-114年推展學校適應體育深耕總計
畫-子計畫二「創新各級學校適應體育倡議與教學效益推廣
計畫」辦理。
- 二、研習日期：113年10月26日(星期六)上午8時50分至下午5
時。
- 三、研習地點：國立臺中教育大學中正樓G403 (臺中市西區民
生路140號民生校區)。
- 四、參與對象：各級國小、國中、高級中等學校及大專院校或
對於適應體育有興趣之人員。
- 五、本案如有相關未盡事宜，請逕洽所責助理人員：魏文亮專
任助理 (電話：04-2218-3685，電子信箱：ntcuape@mail.

電子文
騎

6

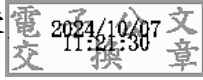
ntcu.edu.tw)。

六、報名方式：線上報名系統 <https://forms.gle/XXTSuZw8oTVHvrKS9>

正本：國立臺灣大學、國立政治大學、國立清華大學、國立臺灣師範大學、國立成功大學、國立中興大學、國立陽明交通大學、國立中央大學、國立中山大學、國立臺灣海洋大學、國立中正大學、國立高雄師範大學、國立彰化師範大學、國立臺北大學、國立嘉義大學、國立高雄大學、國立東華大學、國立暨南國際大學、國立臺灣科技大學、國立雲林科技大學、國立屏東科技大學、國立臺北科技大學、國立臺北藝術大學、國立臺灣藝術大學、國立臺東大學、國立宜蘭大學、國立聯合大學、國立虎尾科技大學、國立臺南藝術大學、國立臺南大學、國立臺北教育大學、國立澎湖科技大學、國立勤益科技大學、國立體育大學、國立臺北護理健康大學、國立高雄餐旅大學、國立金門大學、國立臺灣體育運動大學、國立臺中科技大學、國立臺北商業大學、國立屏東大學、國立高雄科技大學、國立臺灣戲曲學院、國立臺南護理專科學校、國立臺東專科學校、國立空中大學、東海大學、輔仁大學學校財團法人輔仁大學、東吳大學、中原大學、淡江大學學校財團法人淡江大學、中國文化大學、逢甲大學、靜宜大學、長庚大學、元智大學、中華大學學校財團法人中華大學、大葉大學、華梵大學、義守大學、世新大學、銘傳大學、實踐大學、朝陽科技大學、高雄醫學大學、南華大學、真理大學、大同大學、南臺學校財團法人南臺科技大學、崑山科技大學、嘉藥學校財團法人嘉南藥理大學、樹德科技大學、慈濟學校財團法人慈濟大學、臺北醫學大學、中山醫學大學、龍華科技大學、輔英科技大學、明新學校財團法人明新科技大學、長榮大學、弘光科技大學、中國醫藥大學、健行學校財團法人健行科技大學、正修學校財團法人正修科技大學、萬能學校財團法人萬能科技大學、玄奘大學、建國科技大學、明志科技大學、台鋼學校財團法人台鋼科技大學、大仁科技大學、聖約翰科技大學、嶺東科技大學、中國科技大學、中臺科技大學、亞洲大學、開南大學、佛光大學、台南家專學校財團法人台南應用科技大學、中信金學校財團法人中信科技大學、光宇學校財團法人元培醫事科技大學、景文科技大學、中華醫事科技大學、東南科技大學、德明財經科技大學、南開科技大學、中華學校財團法人中華科技大學、僑光科技大學、廣亞學校財團法人育達科技大學、美和學校財團法人美和科技大學、吳鳳學校財團法人吳鳳科技大學、台灣首府學校財團法人台灣首府大學、修平學校財團法人修平科技大學、長庚學校財團法人長庚科技大學、城市學校財團法人臺北城市科技大學、大華學校財團法人敏實科技大學、醒吾學校財團法人醒吾科技大學、文藻學校財團法人文藻外語大學、華夏學校財團法人華夏科技大學、致理學校財團法人致理科技大學、康寧學校財團法人康寧大學、宏國學校財團法人宏國德霖科技大學、東方學校財團法人東方設計大學、崇右學校財團法人崇右影藝科技大學、台北海洋學校財團法人台北海洋科技大學、亞東學校財團法人亞東科技大學、中信學校財團法人中信金融管理學院、大漢學校財團法人大漢技術學院、南亞科技學校財團法人南亞技術學院、黎明技術學院、德育學校財團法人德育護理健康學院、大同技術學院、馬偕學校財團法人馬偕醫學院、法鼓學校財團法人法鼓文理學院、馬偕學校財團法人馬偕醫護管理專科學校、仁德醫護管理專科學校、樹人醫護管理專科學校、慈惠醫護管理專科學校、耕莘健康管理專科學校、敏惠醫護管理專科學校、育英醫護管理專科學校、聖母醫護管理專科學校、新生學校財團法人新生醫護管理專科學校、崇仁醫護管理專科學校、學校財團法人中華浸信會基督教台灣浸會神學院、臺北基督學院、

財團法人一貫道天皇基金會一貫道天皇學院、台神學校財團法人台灣神學研究學院、一貫道崇德學院、台灣基督長老教會南神神學院、高雄市立空中大學、臺北市立大學

副本：本校劉佳鎮助理教授



裝
訂
線